

**РОССИЙСКАЯ ФЕДЕРАЦИЯ
КУРГАНСКАЯ ОБЛАСТЬ
ПРИТОБОЛЬНЫЙ РАЙОН
АДМИНИСТРАЦИЯ ПРИТОБОЛЬНОГО РАЙОНА**

ПОСТАНОВЛЕНИЕ

от 3 июля 2018 года № 286
с.Глядянское

**Об утверждении порядка определения
границ прилегающих к организациям
и объектам территорий, на которых
не допускается розничная продажа
алкогольной продукции на территории
Притобольного района**

В соответствии со статьей 16 Федерального закона от 22 ноября 1995 года № 171-ФЗ «О государственном регулировании производства и оборота этилового спирта, алкогольной и спиртосодержащей продукции и об ограничении потребления (распития) алкогольной продукции», постановлением Правительства Российской Федерации от 27 декабря 2012 года № 1425 «Об определении органами государственной власти субъектов Российской Федерации мест массового скопления граждан и мест нахождения источников повышенной опасности, в которых не допускается продажа алкогольной продукции, а также определении органами местного самоуправления границ прилегающих к некоторым организациям объектам территорий, на которых не допускается розничная продажа алкогольной продукции», руководствуясь Федеральным законом от 6 октября 2003 года № 131-ФЗ «Об общих принципах организации местного самоуправления в Российской Федерации» Администрация Притобольного района

ПОСТАНОВЛЯЕТ:

1. Утвердить порядок определения границ прилегающих к некоторым организациям и объектам территорий, на которых не допускается розничная продажа алкогольной продукции на территории Притобольного района согласно приложению 1 к настоящему постановлению.
2. Утвердить схемы границ прилегающих территорий, перечень организаций и объектов на которых не допускается розничная продажа алкогольной продукции для организаций и объектов на территориях сельсоветов Притобольного района согласно приложению 2 к настоящему постановлению.
3. Настоящее постановление опубликовать в информационном бюллетене «Муниципальный вестник Притоболья» и разместить на официальном сайте Администрации Притобольного района в сети «Интернет».

4. Контроль за выполнением настоящего постановления оставляю за собой.

Первый заместитель Главы Притобольного района

Д.Ю.Лесовой

Исп.Коньшева Л.В.
тел 8(3522)428987

Приложение 1 к постановлению Администрации Притобольного района от 3 июля 2018 года № 286 «Об утверждении порядка определения границ прилегающих к организациям и объектам территорий, на которых не допускается розничная продажа алкогольной продукции на территории Притобольного района»

**Порядок
определения границ прилегающих к организациям и объектам территорий,
на которых не допускается розничная продажа алкогольной продукции
на территории Притобольного района**

1. Настоящий Порядок определения границ прилегающих к некоторым организациям и объектам территорий, на которых не допускается розничная продажа алкогольной продукции (далее - Порядок), устанавливает способ расчета расстояния от организаций и (или) объектов, указанных в пункте 2 статьи 16 Федерального закона от 22 ноября 1995 года № 171-ФЗ «О государственном регулировании производства и оборота этилового спирта, алкогольной и спиртосодержащей продукции и об ограничении потребления (распития) алкогольной продукции» (далее Федеральный закон № 171-ФЗ), до границ прилегающих территорий, на которых не допускается розничная продажа алкогольной продукции.

2. В настоящем Порядке используются понятия в значениях, определенных Федеральным законом № 171-ФЗ.

3. Расчет расстояния от организаций и (или) объектов, указанных в пункте 2 статьи 16 Федерального закона № 171-ФЗ, до границ прилегающих территорий определяется от каждого входа для посетителей в здание (строение, сооружение), в котором расположены организации и (или) объекты, указанные в пункте 2 статьи 16 Федерального закона № 171-ФЗ, (при наличии обособленной территории – от каждого входа для посетителей на обособленную территорию) по прямой линии без учета искусственных и естественных преград до границ прилегающих территорий.

Минимальное значение расстояние от организаций и (или) объектов, указанных в пункте 2 статьи 16 Федерального закона № 171-ФЗ (кроме образовательных организаций), до границ прилегающих территорий составляет 30 метров.

Минимальное значение расстояния от образовательных организаций до границ прилегающих территорий составляет 30 метров.

учреждений и организаций, являющихся местами массового скопления граждан и местами нахождения источников повышенной опасности с.Глядянское

1.	МКОУ Глядянская СОШ	с. Глядянское ул. Красноармейская, 17
2.	Детский сад № 2 «Радуга»	с. Глядянское ул. Красноармейская, 34
3.	Детский сад № 1 «Малышок»	с. Глядянское ул. Гагарина, 118
4.	МКОУ ДОД «Глядянский Дом детского творчества»	с. Глядянское ул. Красноармейская, 38
5.	РДК	с. Глядянское ул. Красноармейская,
6.	ГБУ «Глядянская ЦРБ»	с. Глядянское ул. Ленина, 119
7.	Автостанция АО по обслуживанию пассажирских автоперевозок	с. Глядянское ул. Космонавтов, 13
8.	Стадион	с. Глядянское ул.
9.	Музыкальная школа	с. Глядянское ул. Красноармейская, 21
10.	Вечерняя школа	с. Глядянское ул. Красноармейская, 38

границ прилегающей территории, на которых не допускается розничная продажа алкогольной продукции на территории Межборного сельсовета

с.Межборное



Перечень

учреждений и организаций, являющихся местами массового скопления граждан и местами нахождения источников повышенной опасности с.Межборное

- 1- Здание МКОУ Межборская СОШ (ул.Сосновая, 8)
- 2 - Межборское КДО (ул. Сосновая,6)
- 3 - Межборский ФАП (ул.Сосновая,4)

Схема

границ прилегающей территории, на которых не допускается розничная продажа
алкогольной продукции на территории Чернавского сельсовета

с.Чернавское



Перечень

учреждений и организаций, являющихся местами массового скопления граждан и местами
нахождения источников повышенной опасности с.Чернавское

- 1 – МКОУ «Чернавская СОШ» (ул.Центральная, 24)
- 2 – Детский сад (ул.Центральная, 15)
- 3 – Чернавский ДК (ул.Центральная, 30)
- 4 – ФАП (ул.Центральная, 27)

Схема

границ прилегающей территории, на которых не допускается розничная продажа алкогольной продукции на территории Раскатихинского сельсовета

с.Раскатиха



Перечень

учреждений и организаций, являющихся местами массового скопления граждан и местами нахождения источников повышенной опасности с.Раскатиха

1- Здание Администрации (фельдшерско-акушерский пункт, отделение почтовой связи, отделение Сбербанка, Раскатихинский сельский Дом культуры, Раскатихинская сельская библиотека) (ул. Зеленая, 7)

2 - МКОУ «Раскатихинская СОШ» (ул. Центральная, 4)

3 – Хоккейный корт (ул.Центральная)

4 –Стадион (ул.Молодежная)

Схема

границ прилегающей территории, на которых не допускается розничная продажа алкогольной продукции на территории Нагорского сельсовета

с.Нагорское



Перечень

учреждений и организаций, являющихся местами массового скопления граждан и местами нахождения источников повышенной опасности с.Нагорское

1-Здание Администрации сельсовета (отделение связи, отделение Сбербанка, Нагорская сельская библиотека) (ул.Центральная, 51)

2 –МКОУ «Нагорская СОШ» (ул.Центральная, 37)

3 – МКДУ «Нагорский детский сад» (ул.Центральная, 33)

4 – Нагорский фельдшерско - акушерский пункт (ул.Центральная,25/1)

с.Камышное



Перечень

учреждений и организаций, являющихся местами массового скопления граждан и местами нахождения источников повышенной опасности с.Камышное

- 1- Камышинское СДК, Камышинская сельская библиотека,
Камышинский ФАП (ул.Новая,7)

с. Утятское



Перечень

учреждений и организаций, являющихся местами массового скопления граждан и местами нахождения источников повышенной опасности с. Утятское

1 – Утятский сельский дом культуры (ул. Центральная, 88)

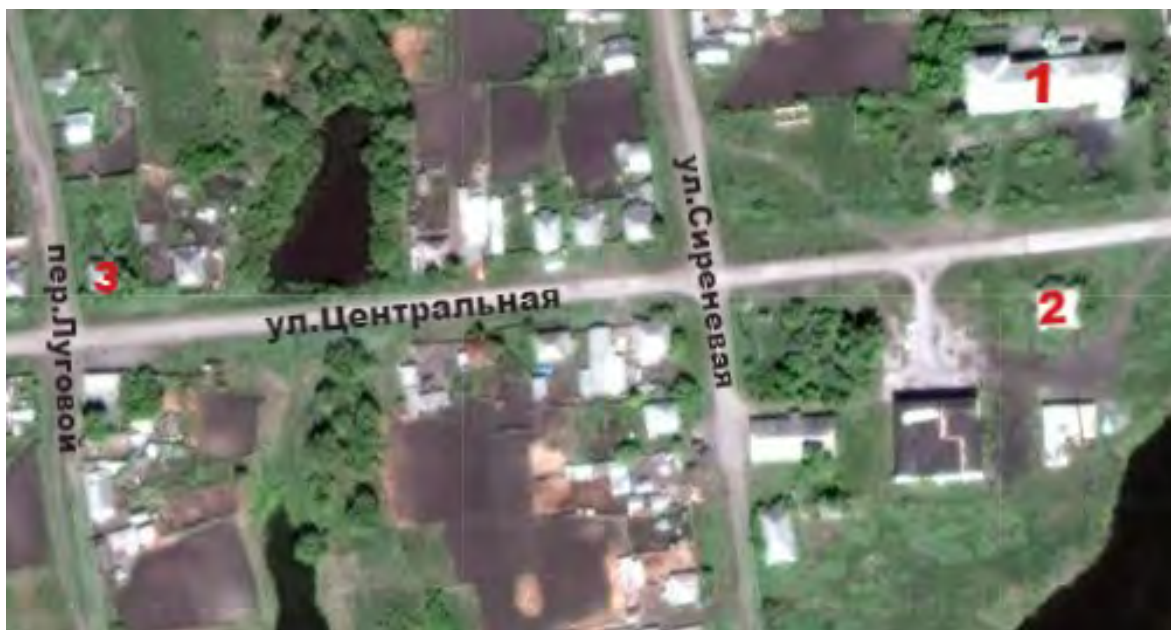
2 – Утятский ФАП (ул. Центральная, 45)

3 – ГКУ «Утятский областной психоневрологический детский санаторий» (ул. Санаторная, 11)

Схема

границ прилегающей территории, на которых не допускается розничная продажа алкогольной продукции на территории Обуховского сельсовета

с.Обухово



Перечень

учреждений и организаций, являющихся местами массового скопления граждан и местами нахождения источников повышенной опасности с.Обухово

1 – МКОУ Обуховская ОШ (ул.Центральная, 55)

2 – Обуховское КДО (ул.Центральная, 54)

3 – Обуховский ФАП (ул.Центральная, 45)

границ прилегающей территории, на которых не допускается розничная продажа
алкогольной продукции на территории Ярославского сельсовета

с.Ярославское



Перечень

учреждений и организаций, являющихся местами массового скопления граждан и местами
нахождения источников повышенной опасности с.Обухово

1- МКОУ «Ярославская ООШ» (ул. Школьная, 23)

Схема

границ прилегающей территории, на которых не допускается розничная продажа
алкогольной продукции на территории Березовского сельсовета

д.Верхнеберезово



Перечень

учреждений и организаций, являющихся местами массового скопления граждан и местами
нахождения источников повышенной опасности д.Верхнеберезово

1 – Здание МКОУ Березовская ООШ (ул. Советская, 17)

2 – Березовское КДО (ул.Шанхай, 31)

3 – ФАП д. Верхнеберезово (ул.Шанхай, 21/2)

пос.Водный



Перечень

учреждений и организаций, являющихся местами массового скопления граждан и местами нахождения источников повышенной опасности пос.Водный

1-ФАП пос. Водный

Схема

границ прилегающей территории, на которых не допускается розничная продажа алкогольной продукции на территории Плотниковского сельсовета

с.Плотниково



Перечень

учреждений и организаций, являющихся местами массового скопления граждан и местами нахождения источников повышенной опасности с.Плотниково

- 1 – МКОУ «Плотниковская СОШ» (ул.Центральная,69)
- 2 – Плотниковский ФАП (ул.Зеленая,2)
- 3 – Плотниковский детский сад (ул.Молодежная,49)
- 4 – Парк Победы (ул.Центральная)

границ прилегающей территории, на которых не допускается розничная продажа
алкогольной продукции на территории Ялымского сельсовета

с.Ялым



Перечень

учреждений и организаций, являющихся местами массового скопления граждан и местами
нахождения источников повышенной опасности с.Ялым

1 – МКОУ Ялымская СОШ (ул.Центральная,16)

2 – Ялымский СДК (ул.Центральная,14)

3 – Ялымский ФАП (ул.Лесная,10)

д.Обрядовка



Перечень

учреждений и организаций, являющихся местами массового скопления граждан и местами нахождения источников повышенной опасности д.Обрядовка

1 – Обрядовская начальная школа, Обрядовский ФАП (ул.Новая, 10/1)

2 – Обрядовский СДК (ул.Центральная, 20)

д.Новокаминка



Перечень

учреждений и организаций, являющихся местами массового скопления граждан и местами нахождения источников повышенной опасности д.Новокаминка

1 – Новокаминский сельский клуб (ул.Центральная, 14)

2 – Новокаминский ФАП (ул.Центральная,16)

Схема

границ прилегающей территории, на которых не допускается розничная продажа алкогольной продукции на территории Боровлянского сельсовета

с.Боровлянковое



Перечень

учреждений и организаций, являющихся местами массового скопления граждан и местами нахождения источников повышенной опасности с.Боровлянка

- 1 –МКДОУ «Боровлянский детский сад» (ул.Центральная,6)
- 2 –МКОУ «Притобольная СОШ» (ул.Школьная,5)
- 3 – Боровлянский СДК (ул.Школьная,8)
- 4 – Боровлянский ФАП (ул.Спортивная, 14)

д.Мочалово



Перечень

учреждений и организаций, являющихся местами массового скопления граждан и местами нахождения источников повышенной опасности д.Мочалово

1 – Мочаловское КДО (ул.Мира,1)

2 – Мочаловский ФАП (ул.Дружбы, 9/2)

границ прилегающей территории, на которых не допускается розничная продажа алкогольной продукции на территории Притобольного сельсовета

с.Притобольное



Перечень

учреждений и организаций, являющихся местами массового скопления граждан и местами нахождения источников повышенной опасности с.Притобольное

1 –МКОУ «Притобольная ОШ» (ул. Школьная, 2)

2 – Притобольное ДК (ул. Центральная, 7)

3 – Притобольный ФАП (ул.Центральная, 5)

границ прилегающей территории, на которых не допускается розничная продажа алкогольной продукции на территории Гладковского сельсовета

с.Гладковское



Перечень

учреждений и организаций, являющихся местами массового скопления граждан и местами нахождения источников повышенной опасности с. Гладковское

- 1 – МКОУ «Гладковская СОШ» (ул.Школьная, 11)
- 2 – Гладковский ФАП (ул.Центральная,32)
- 3 – Гладковский ДК (ул.Центральная, 38)
- 4 – Гладковский стадион



Перечень

учреждений и организаций, являющихся местами массового скопления граждан и местами нахождения источников повышенной опасности д.Нижняя - Алабуга

1 – Н-Алабугская школа (ул. Школьная,7)

2 – Н-Алабугский ФАП (ул. Школьная,6)

д.Банщиково



Перечень

учреждений и организаций, являющихся местами массового скопления граждан и местами нахождения источников повышенной опасности д.Банщиково

1 – Банщиковский ФАП (ул. Новая,10)

2 – Банщиковский сельский клуб (ул.Центральная,13)

д.Ершовка



Перечень

учреждений и организаций, являющихся местами массового скопления граждан и местами нахождения источников повышенной опасности д.Ершовка

1 – Ершовский сельский клуб, Ершовский ФАП (ул.Молодежная,20)

границ прилегающей территории, на которых не допускается розничная продажа алкогольной продукции на территории Давыдовского сельсовета

с.Давыдовка



Перечень

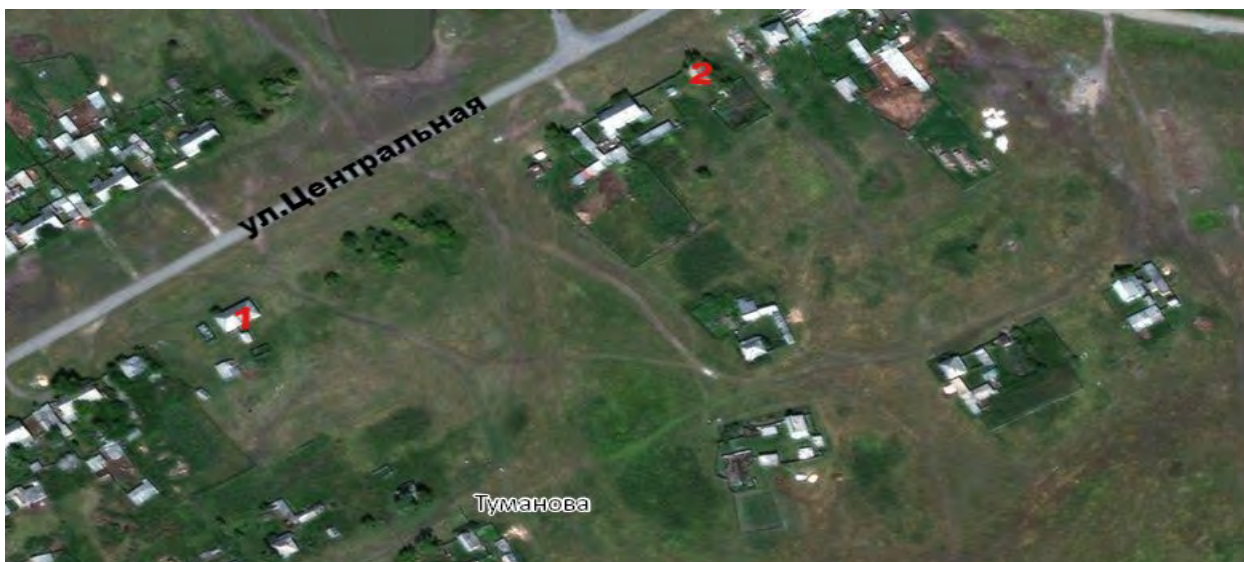
учреждений и организаций, являющихся местами массового скопления граждан и местами нахождения источников повышенной опасности с.Давыдовка

1 – МКОУ «Давыдовская СОШ» (ул. Школьная,18)

2 – Давыдовский сельский клуб, Давыдовская сельская библиотека (ул. Школьная, 9)

3 – Давыдовский ФАП (ул.Школьная, 8)

д.Туманова



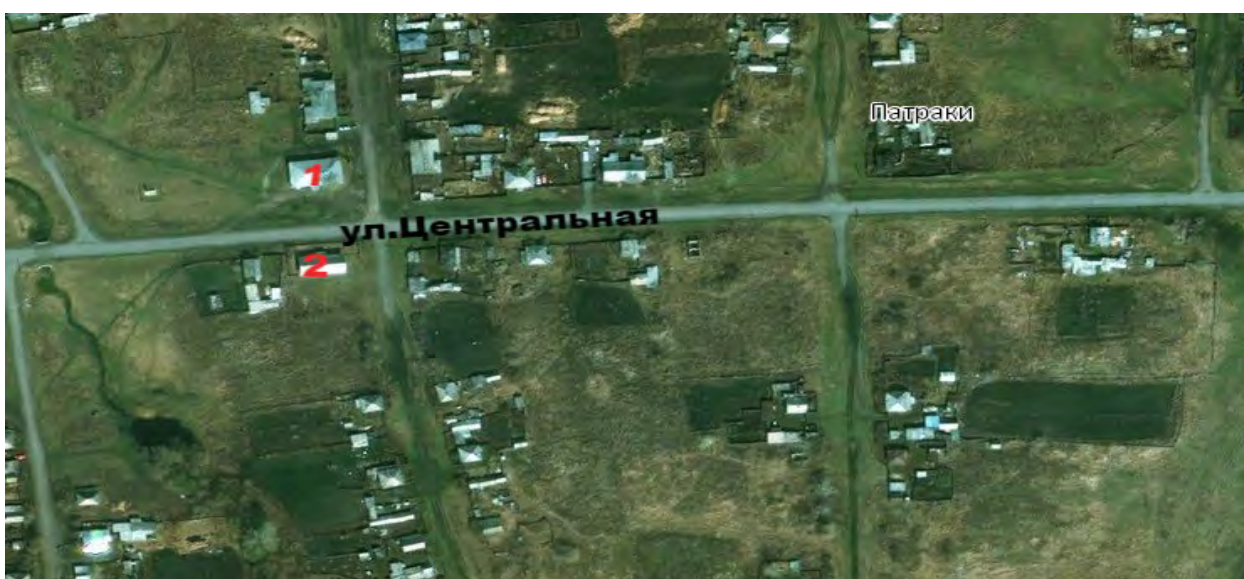
Перечень

учреждений и организаций, являющихся местами массового скопления граждан и местами нахождения источников повышенной опасности д.Туманова

1 – Тумановский сельский клуб и библиотека (ул.Центральная,25)

2 – Тумановский ФАП (ул.Центральная,19)

д.Патраки



Перечень

учреждений и организаций, являющихся местами массового скопления граждан и местами нахождения источников повышенной опасности д.Патраки

1 – Патраковский ФАП (ул. Центральная, 33/1)

2 – Патраковский сельский клуб и библиотека (ул. Центральная,46)